

# TOEKOMST RELIGIEUS ERFGOED

Informeert & verbindt

## Nieuwsbrief kerkenvisies Gelderland

### De toekomst van religieus erfgoed in Gelderland

Het religieus gebruik van kerkgebouwen in Nederland neemt af. Vergrijzing en ontkerkelijking leiden ertoe dat veel kerken onder druk staan. Het wordt steeds lastiger de onderhoudskosten van de gebouwen te dragen, en steeds meer gebouwen raken buiten gebruik of krijgen een andere (neven)functie. Maar er zijn ook positieve ontwikkelingen. Sommige traditionele kerkgenootschappen groeien en er is een nieuwe groep gelovigen in Nederland die in sommige steden kerkgebouwen hergebruikt. Toch vragen het tempo en de schaal waarop de secularisatie momenteel plaatsvindt om actie. De transformatie, die grotendeels in de komende 10 jaar zal plaatsvinden, vraagt om actie. Zodat we niet van geval tot geval ad hoc hoeven te beslissen, maar meer planmatig kunnen zorgen voor een duurzaam toekomstperspectief voor onze kerkgebouwen.

#### NATIONALE KERKENAANPAK

Het kabinet zet actief in op dit onderwerp. Dat gaf de Minister van Onderwijs, Cultuur en Wetenschap in haar brief '[Cultuur in een open samenleving](#)' van 2018 aan. Maar om deze opgave succesvol aan te pakken, is een goede samenwerking tussen verschillende partijen essentieel. Op 10 november 2018 is daarom een [samenwerkingsovereenkomst](#) ondertekend namens overheden, kerkeigenaren en vertegenwoordigers van erfgoed- en burgerorganisaties.

Het doel van deze overeenkomst is een duurzaam toekomstperspectief te ontwikkelen voor het religieus erfgoed. Om dat te bereiken moet ál het religieuze erfgoed in samenhang gezien worden. Religieus erfgoed van alle tijden, van alle geloven, monumentaal en niet-monumentaal. In deze nieuwsbrief leest u hoe dat in uw provincie vorm krijgt.



Op 10 november 2018 is een samenwerkingsovereenkomst ondertekend namens overheden, kerkeigenaren en vertegenwoordigers van erfgoed- en burgerorganisaties

## KERKENVISIES

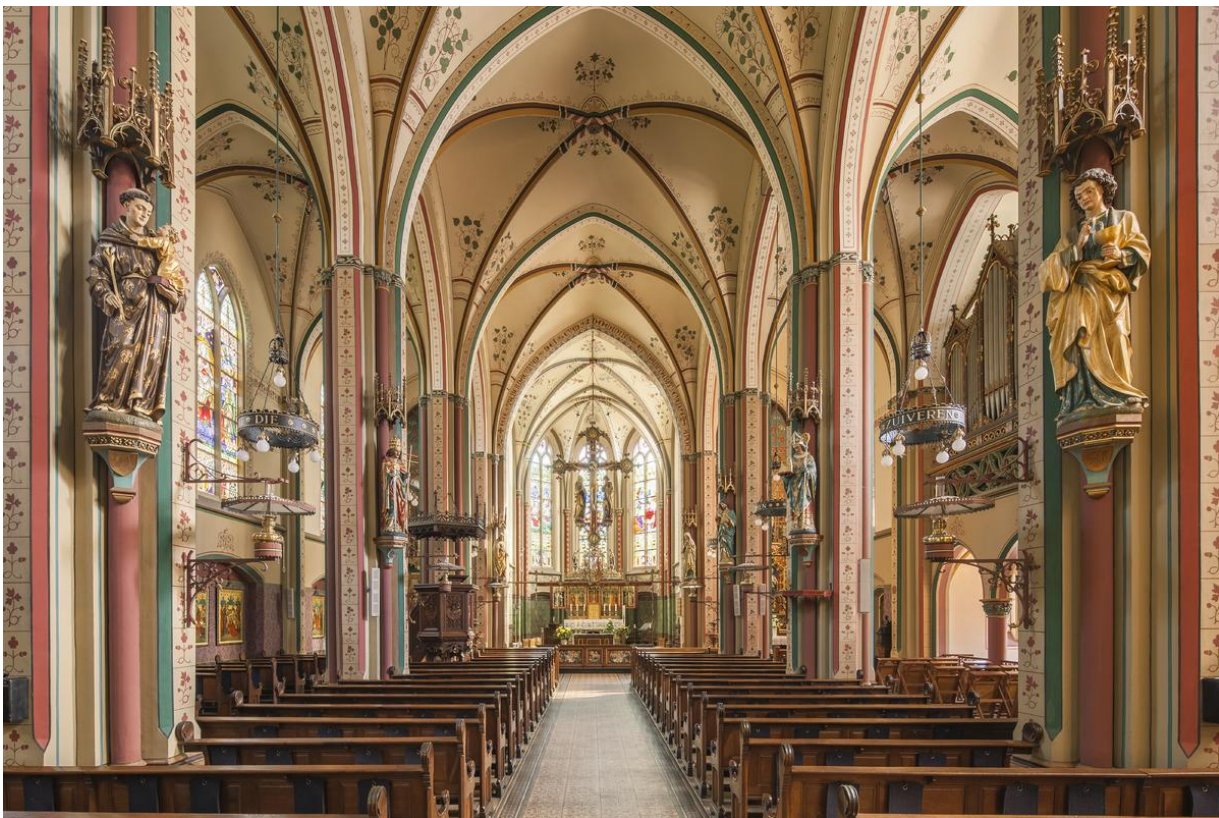
Per 1 januari 2019 stelt de Minister van OCW 3 jaar lang circa 3 miljoen euro per jaar beschikbaar voor het opstellen van kerkenvisies. Dit bedrag is niet alleen bedoeld om te helpen bij het opstellen van kerkenvisies (het document waarin afspraken worden vastgelegd), maar vooral ook om de verschillende betrokken partijen te ondersteunen bij het aangaan van de dialoog over de toekomst van de kerkgebouwen in hun regio.

### Aanvragen decentralisatie-uitkering

Wilt u meer informatie over het belang van een kerkenvisie of wilt u een decentralisatie-uitkering aanvragen? Kijk dan op de [website](#) van de Rijksdienst voor het Cultureel Erfgoed.

### Inspiratie

Verschillende gemeenten zijn al aan de slag gegaan met het opstellen van een kerkenvisie. Bekijk [hier](#) een aantal voorbeelden. Lees ter inspiratie ook de interviews met [Welmoed Wijmans](#) die afgestudeerd is op kerkenvisies, en [Stella van Gent](#), wethouder van Sud-West Fryslân. Van Gent stelt momenteel in haar gemeente een kerkenvisie op voor zo'n 160 kerkgebouwen.



## IMPRESSIE VOORLICHTINGSBIJENKOMST KERKENVISIES

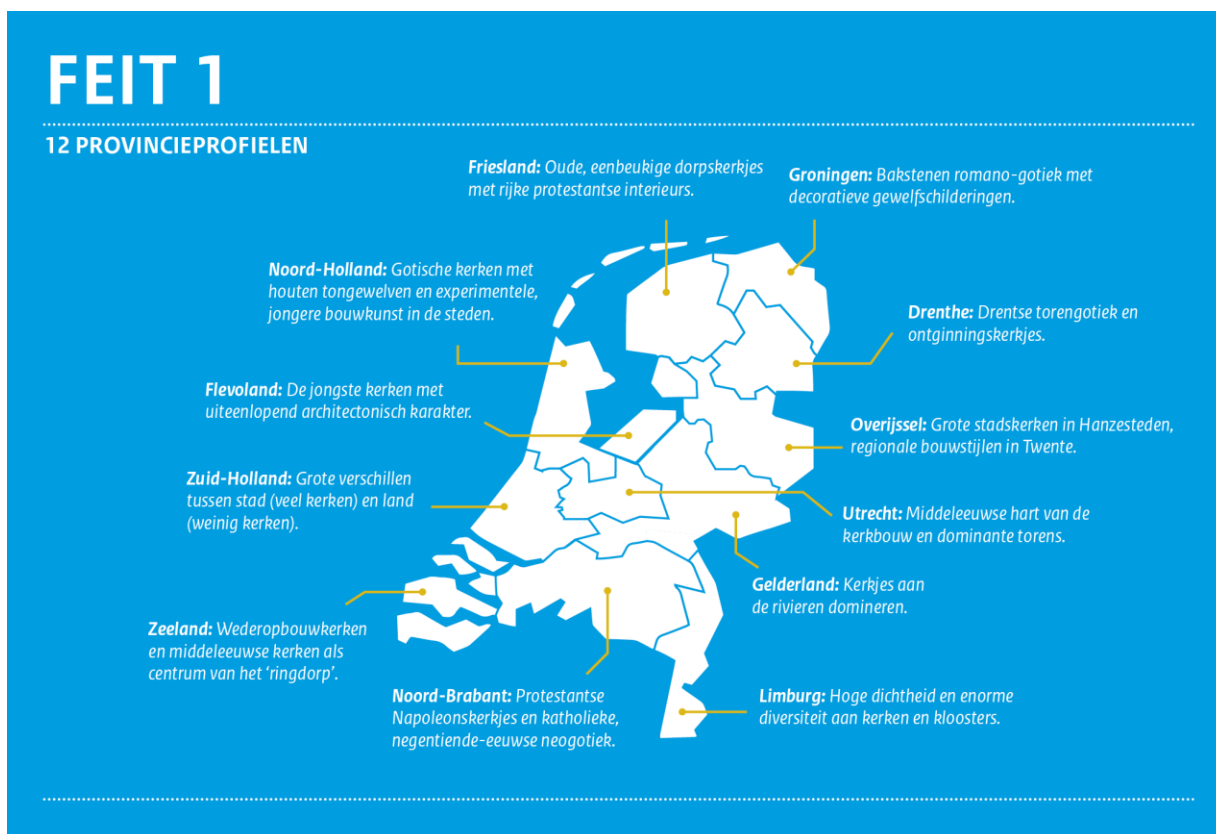
In het voorjaar van 2019 worden in verschillende provincies voorlichtingsbijeenkomsten gehouden. Hier krijgen geïnteresseerde gemeenten, kerkgenootschappen, erfgoedorganisaties en burgers informatie over de mogelijkheid om een integrale lokale kerkenvisie op te stellen. Dat de toekomst van kerken mensen na aan het hart ligt, is terug te zien in deze geanimeerde bijeenkomsten.

Lees [hier](#) een impressie van de bijeenkomst in uw provincie. En klik [hier](#) voor de presentatie van de voorlichtingsbijeenkomst over het hoe, wat en waarom van een kerkenvisie. Wilt u op de hoogte blijven van de ontwikkelingen in uw provincie? [Abonneer](#) u dan gratis op onze nieuwsbrief.

## PROFIEL PER PROVINCIE

In Nederland speelt het vraagstuk van (her)gebruik van kerkgebouwen in alle provincies. Maar bij het nadenken over de toekomst van kerkgebouwen, moet rekening gehouden worden met specifieke regionale omstandigheden die enorm kunnen verschillen. Zo zijn er provincies die veel kerkgebouwen kennen met een Middeleeuwse oorsprong, zoals Utrecht. Terwijl de provincie Flevoland bijvoorbeeld voornamelijk naoorlogse kerken heeft. Overijssel heeft opvallend veel grote kerken, terwijl Friesland vooral veel kleinere Romaanse kerkjes heeft. Het type gebouw bepaalt natuurlijk sterk wat de mogelijkheden ervan zijn. Maar ook de demografische en economische omgeving van een kerk zeggen iets over de toekomstige mogelijkheden voor hergebruik. Een kerkgebouw dat leegkomt in hartje Amsterdam is een geheel ander vraagstuk dan een kerkgebouw dat leegkomt in noordoost-Groningen.

Zo heeft elke provincie een eigen 'profiel'. Deze worden gemaakt op basis van het databestand van kerkgebouwen bij de Rijksdienst voor het Cultureel Erfgoed. Dit databestand bevat alle kerkgebouwen t/m 1970. De profielen worden op dit moment gemaakt, en zijn binnenkort beschikbaar op het platform Toekomst Religieus Erfgoed.



## GEBRUIK & HERGEBRUIK

Nederland kent een lange traditie van hergebruik van kerkgebouwen. Denk bijvoorbeeld aan de Grote Kerk in het Zeeuwse Veere, die sinds 1600 allerlei functies heeft gekend. Van militair hospitaal, tot noodstal voor gered vee tijdens de watersnoodramp, tot cultureel centrum anno nu. Alleen al van de 2.350 Rijksmonumentale kerkgebouwen hebben er zo'n 400 een nieuwe bestemming gekregen. Tel daar de herbestemde gemeentelijke monumenten en niet-monumentale kerkgebouwen bij op, en het aantal zal richting de 1.000 lopen.

Kerkgebouwen blijken mogelijkheden te bieden voor een breed scala aan functies: van appartement tot zorginstelling, van dorps huis tot kantoor, en van restaurant tot boekwinkel. Veel van die herbestemde kerkgebouwen vervullen met hun nieuwe functie nog steeds een centrale plek in de gemeenschap. Opvallend is ook dat de herontwikkeling vrijwel altijd liefdevol en tegelijkertijd gedurfd wordt aangepakt. Het leidt vaak tot spraakmakende herbestemmingen die mensen opnieuw in hun hart sluiten en zorgen voor nieuwe vitaliteit in buurt, dorp of stad.

Ook in uw provincie zijn er al legio herbestemmingen gerealiseerd. Op het platform [Toekomst Religieus Erfgoed](#) vindt u een aantal fraaie voorbeelden. Denk bijvoorbeeld aan het [theater in de Sint Donatuskerk](#) in Bommel. TheaterKerk

Bemmel is met steun van vele vrijwilligers en donaties uit de gemeenschap met een budget van 2,3 miljoen euro verbouwd. De herbestemming is daarom een toonbeeld van burgerparticipatie en burgerkracht.



TheaterKerk Bemmel is met steun van vele vrijwilligers en donaties uit de gemeenschap verbouwd

## MENS IN BEELD

Het programma Toekomst Religieus Erfgoed is gericht op het realiseren van een duurzame toekomst voor kerkgebouwen. Maar achter die gebouwen gaan duizenden mensen schuil die zich met hart en ziel inzetten voor het behoud 'hun' kerken. In religieus gebruik of in nieuw gebruik. [Hier](#) treft u een gesprek met één van die mensen aan. Wilt u meer interviews lezen, klik dan door naar de [website](#) waar een keur aan verhalen terug te vinden is.

## PROGRAMMA & PARTNERS

Het programma waarin gewerkt wordt aan een duurzame toekomst voor kerkgebouwen, krijgt vorm in vijf programmajnen. Naast het stimuleren van de totstandkoming van **kerkenvisies** wordt gewerkt aan het ontwikkelen en beschikbaar stellen van **kennis**, het bevorderen van de **toegankelijkheid** van kerkgebouwen, het verbreden van het **draagvlak** voor het behoud van kerkgebouwen en het inzetten op **verduurzaming**. De brochure '[met Hart & Ziel](#)' geeft aan de hand van verschillende artikelen een indruk van de opgaven en aanpak die voorgestaan wordt. Het programma krijgt de komende jaren verder invulling door samenwerking tussen verschillende partners. Lees in [deze factsheet](#) welk aanbod de verschillende partners hebben.

Wilt u op de hoogte blijven van de ontwikkelingen in uw provincie en in de rest van het land? Of wilt u meer weten over de ontwikkelingen in de verschillende programmaonderdelen? Kijk op platform Toekomst Religieus Erfgoed en [abonneer](#) u dan gratis op onze nieuwsbrief.

TOEKOMST RELIGIEUS ERFGOED

Volg ons ook op:

